

Wesentliche Anlegerinformationen

Gegenstand dieses Dokuments sind wesentliche Informationen für den Anleger über diesen Fonds. Es handelt sich nicht um Werbematerial. Diese Informationen sind gesetzlich vorgeschrieben, um Ihnen die Wesensart des Fonds und die Risiken der Anlage in ihn zu erläutern. Wir raten Ihnen zur Lektüre dieses Dokuments, so dass Sie eine fundierte Anlageentscheidung treffen können.

ISIN:
DE0008476250
WKN:
847625

Kapital Plus A (EUR)

Verwaltet durch Allianz Global Investors Kapitalanlagegesellschaft mbH, Teil von Allianz Global Investors

Ziele und Anlagepolitik

Der Fonds zielt darauf ab, mit dem Rententeil eine marktgerechte Rendite bezogen auf die Euro-Rentenmärkte und mit dem Aktienteil auf langfristige Sicht Kapitalwachstum zu erwirtschaften.

Wir investieren vorwiegend in verzinsliche Wertpapiere, die überwiegend über eine gute Bonität verfügen und von Emittenten aus Industriestaaten stammen. Diese Wertpapiere haben eine durchschnittliche Duration (Restlaufzeit) zwischen 3 und 9 Jahren. Zudem investieren wir zwischen 20% und 40% des Fondsvermögens direkt oder über Derivate in Aktien von Unternehmen, die vorwiegend aus Europa (einschließlich Türkei und Russland) stammen. Das Fremdwährungsrisiko gegenüber dem Euro wird auf max. 10% beschränkt.

Sie können Anteile an dem Fonds grundsätzlich an jedem

Börsentag zurückgeben.

Wir schütten die laufenden Erträge des Fonds grundsätzlich jährlich aus.

Empfehlung: Dieser Fonds ist unter Umständen für Anleger nicht geeignet, die ihr Geld innerhalb eines Zeitraums von 3 Jahren aus dem Fonds wieder zurückziehen wollen.

Derivate können zum Ausgleich von Preisbewegungen der Vermögensgegenstände (Absicherung), zur Ausnutzung von Preisdifferenzen zwischen zwei oder mehr Märkten (Arbitrage) oder zur Vermehrung von Gewinnchancen, auch wenn hierdurch auch Verlustrisiken vermehrt werden (Leverage), eingesetzt werden.

Risiko- und Ertragsprofil

← Typischerweise geringere Rendite
← Geringeres Risiko

Typischerweise höhere Rendite →
Höheres Risiko →

1	2	3	4	5	6	7
---	---	---	---	---	---	---

Dieser Risiko-Ertrags-Indikator basiert auf der Wertentwicklung und der Vergangenheit und ist gemäß den europäischen Vorschriften berechnet worden. Er muss kein verlässlicher Hinweis auf das künftige Risikoprofil des Fonds sein.

Die Einstufung des Fonds ist nicht garantiert und kann sich in der Zukunft verändern.

Selbst die niedrigste Kategorie 1 bietet keine risikofreie Anlage.

Warum ist der Fonds in dieser Kategorie?

Fonds der Kategorie 4 hatten in der Vergangenheit eine mittlere Volatilität. Die Volatilität beschreibt, wie stark der Wert des Fonds in der Vergangenheit gestiegen und gefallen ist. Auf Grundlage der in der Vergangenheit beobachteten Volatilitäten können Anteile eines Fonds der Kategorie 4 mittleren Preisbewegungen ausgesetzt sein.

Wir können direkt oder indirekt einen wesentlichen Anteil des Fonds in verzinsliche Wertpapiere oder Geldmarktinstrumente anlegen. Sofern deren Aussteller insolvent wird oder in wirtschaftliche Schwierigkeiten gerät, kann das Kapital und/oder die Zinsen nicht oder nicht vollständig zurückgezahlt werden und/oder deren Wert kann fallen.

Kosten

Diese Kosten werden zur laufenden Verwaltung des Fonds, einschließlich der Vermarktung und des Vertriebs verwendet. Sie können das potenzielle Wachstum Ihrer Anlage beschränken.

Einmalige Kosten vor der Anlage

Ausgabeaufschlag 6,00%
Dabei handelt es sich um den Höchstbetrag, der vor Ihrer Anlage hiervon abgezogen werden darf.

Kosten, die vom Fonds im Laufe des Jahres abgezogen werden

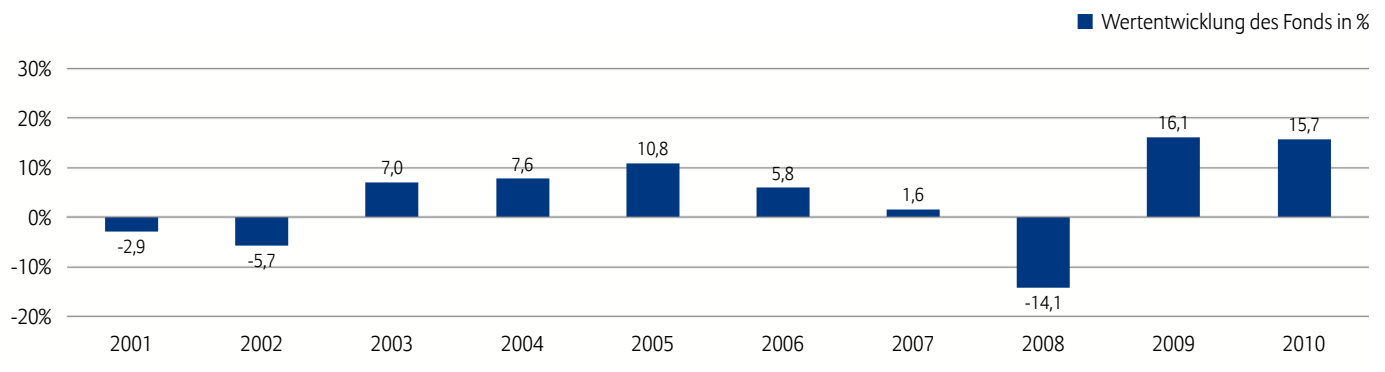
Laufende Kosten 1,15%

Der aufgeführte Ausgabeaufschlag ist der Maximalbetrag. In bestimmten Fällen zahlen Sie weniger. Den für Sie gültigen Betrag erfahren Sie von Ihrem Berater.

Die hier angegebenen laufenden Kosten fielen im letzten Geschäftsjahr des Fonds an, das am 31.12.2010 endete. Sie können von Jahr zu Jahr schwanken. Sie beinhalten keine Transaktionskosten für den Kauf oder Verkauf von Vermögensgegenständen für den Fonds.

Nähere Informationen über die Berechnung der Kosten finden Sie in dem entsprechenden Abschnitt des Prospekts.

Wertentwicklung in der Vergangenheit



Die Wertentwicklung der Vergangenheit ist kein verlässlicher Indikator für die Zukunft.

Die Wertentwicklung der Vergangenheit berücksichtigt alle Kosten und Gebühren mit Ausnahme des Ausgabeaufschlags.

Der Fonds wurde in 1994 aufgelegt.

Die Wertentwicklung des Fonds ist in EUR berechnet.

Praktische Informationen

Depotbank: Commerzbank AG

Sie können kostenlos den Prospekt sowie den letzten Jahres- und Halbjahresbericht in Englisch und Deutsch bei Allianz Global Investors Kapitalanlagegesellschaft mbH, Mainzer Landstraße 11-13, D-60329 Frankfurt/Main anfordern oder unter www.allianzglobalinvestors.de erhalten.

Die Anteilepreise und weitere Informationen zu dem Fonds finden Sie unter www.allianzglobalinvestors.de.

Der Fonds unterliegt dem Steuerrecht von Deutschland. Dies kann einen Einfluss auf Ihre persönliche Besteuerung haben. Für Details wenden Sie sich bitte an Ihren Steuerberater.

Allianz Global Investors Kapitalanlagegesellschaft mbH kann lediglich auf der Grundlage einer in diesem Dokument enthaltenen Erklärung haftbar gemacht werden, die irreführend, unrichtig oder nicht mit den einschlägigen Teilen des Fonds-Prospekts vereinbar ist.

Allianz Global Investors Kapitalanlagegesellschaft mbH ist in Deutschland zugelassen und wird durch die Bundesanstalt für Finanzdienstleistungsaufsicht reguliert.

Diese wesentlichen Informationen für den Anleger sind zutreffend und entsprechen dem Stand vom 01.07.2011.